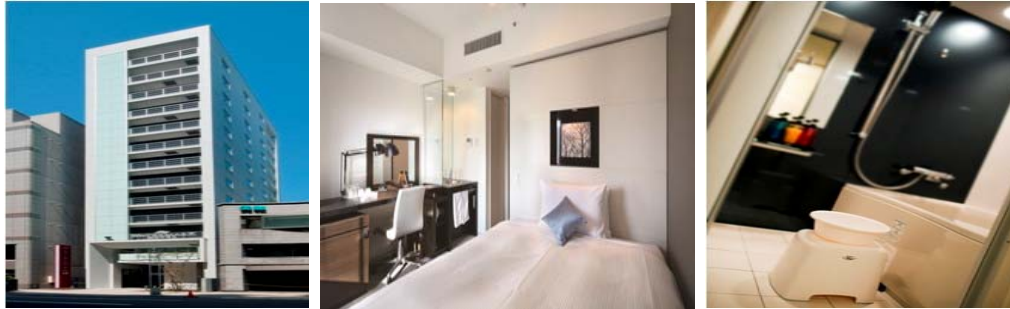


JAL(日本航空)往復航空券+ホテル付き出張パック ステイ札幌1泊2日



	日	月	火	水	木	金	土	日	月	火	水	木	金	土	日	月	火	水	木	金	土	日	月	火	水	木	金	土	日	月							
12月					1	2	3	4	5	6	7	8	9	10	11	12	13	14	15	16	17	18	19	20	21	22	23	24	25	26	27	28	29	30	31		
1月	1	2	3	4	5	6	7	8	9	10	11	12	13	14	15	16	17	18	19	20	21	22	23	24	25	26	27	28	29	30	31						
2月				1	2	3	4	5	6	7	8	9	10	11	12	13	14	15	16	17	18	19	20	21	22	23	24	25	26	27	28	29					
3月					1	2	3	4	5	6	7	8	9	10	11	12	13	14	15	16	17	18	19	20	21	22	23	24	25	26	27	28	29	30	31		
4月																																					

	A	B	C	D	E
2名/1室	27,600	29,200	30,100	32,800	33,300
1名/1室	28,700	30,100	31,900	33,700	34,600
	F	G	H	I	J
2名/1室	36,800	37,700	39,500	40,800	42,200
1名/1室	38,200	39,100	40,400	41,800	43,100
	K	L	M	N	
2名/1室	51,200	59,800	62,500	67,900	
1名/1室	52,100	60,700	63,400	68,800	

ご宿泊ホテル

ウォーターマークホテル札幌(朝食付き)

- ・チェックイン/14:00 ・チェックアウト/11:00
- ・地下鉄すすきの駅より徒歩約4分
- ・浴室・洗面台・シャワートイレをそれぞれ「3点分離」
- ・インターネット接続は無料
- ・シングルルームにも140cm幅のセミダブルベッド(15.22~15.34㎡)

往復フライト

【往路】

羽田:06:00~07:59発/13:00~発の便利用
 ※12/2,9,16,22,23,1/6,13,20,27,2/3,10,17,24,3/2,9,16,23,30は、18:00~発は要25,000円追加代金

【復路】

新千歳:06:00~13:29発/21:00~発の便利用

※上記時間の便以外ご希望の場合要追加代金となり、詳細はお問い合わせ下さい。

<お問い合わせ先>

株式会社 旅工房 本社営業部

観光庁長官登録旅行業第1683号
 〒171-0021 東京都豊島区西池袋 5-14-8
 東海池袋ビル 5F

TEL : 03-5960-1651
 FAX : 03-5956-4487
 E-Mail : hojin@tabikobo.Com

JAL(日本航空)往復航空券+ホテル付き出張パック ステイ福岡1泊2日



	日	月	火	水	木	金	土	日	月	火	水	木	金	土	日	月	火	水	木	金	土	日	月	火	水	木	金	土	日	月							
12月					1	2	3	4	5	6	7	8	9	10	11	12	13	14	15	16	17	18	19	20	21	22	23	24	25	26	27	28	29	30	31		
1月	1	2	3	4	5	6	7	8	9	10	11	12	13	14	15	16	17	18	19	20	21	22	23	24	25	26	27	28	29	30	31						
2月				1	2	3	4	5	6	7	8	9	10	11	12	13	14	15	16	17	18	19	20	21	22	23	24	25	26	27	28	29					
3月																																					

	A	B	C	D	E
2名/1室	31,300	32,300	33,300	34,300	35,300
1名/1室	32,300	33,300	34,300	35,300	36,300
	F	G	H	I	J
2名/1室	36,300	39,300	41,800	44,300	46,800
1名/1室	37,300	40,300	42,800	45,300	47,800
	K	L	M	N	
2名/1室	49,300	54,300	61,300	72,800	
1名/1室	50,300	55,300	62,300	73,800	

ご宿泊ホテル

ベストウェスタン福岡中洲イン(朝食付き)

- ・チェックイン/15:00 ・チェックアウト/10:00
- ・地下鉄中洲川端駅より徒歩約1分
- ・2010年2月に『中洲川端駅』より徒歩1分の立地にOPEN!
- ・ベッドはシモンズ社製のベッドを採用!
- ・インターネット接続は無料

往復フライト

【往路】

羽田:06:00~08:29発/12:00~発の便利用
 ※12/28,31は、12:00~発は要6,000円追加代金

【復路】

福岡:06:00~15:29発/20:00~発の便利用

※上記時間の便以外ご希望の場合要追加代金となり、詳細はお問い合わせ下さい。

<お問い合わせ先>

株式会社 旅工房 本社営業部

観光庁長官登録旅行業第1683号
 〒171-0021 東京都豊島区西池袋 5-14-8
 東海池袋ビル 5F

TEL : 03-5960-1651

FAX : 03-5956-4487

E-Mail : hojin@tabikobo. Com

UX9800A

JAL(日本航空)往復航空券+ホテル付き出張パック ステイ那覇1泊2日



	日	月	火	水	木	金	土	日	月	火	水	木	金	土	日	月	火	水	木	金	土	日	月	火	水	木	金	土	日	月							
12					1	2	3	4	5	6	7	8	9	10	11	12	13	14	15	16	17	18	19	20	21	22	23	24	25	26	27	28	29	30	31		
月					B	C	C	B	A	A	A	A	A	A	A	A	A	A	A	A	A	A	A	A	A	A	E	K	D	A	A	H	K	L	M	M	
1	1	2	3	4	5	6	7	8	9	10	11	12	13	14	15	16	17	18	19	20	21	22	23	24	25	26	27	28	29	30	31						
月	M	L	I	I	B	C	L	B	A	A	A	A	A	A	A	A	A	A	A	A	A	A	A	A	A	A	A	A	A	A	A	A	A	A	A	A	
2				1	2	3	4	5	6	7	8	9	10	11	12	13	14	15	16	17	18	19	20	21	22	23	24	25	26	27	28	29					
月				A	A	C	C	C	C	D	F	I	G	G	G	G	G	G	G	G	G	G	G	G	G	G	G	G	G	G	G	G	G	G	G	G	
3				1	2	3	4	5	6	7	8	9	10	11	12	13	14	15	16	17	18	19	20	21	22	23	24	25	26	27	28	29	30	31			
月				G	G	G	G	G	G	G	G	G	G	G	G	G	H	H	J	K	K	I	I	I	I	I	J	J	J	J	J	J	J	J	J	J	

	A	B	C	D	E
2名/1室	33,000	35,500	37,500	39,500	40,500
1名/1室	33,000	41,500	43,000	45,000	45,500
	F	G	H	I	J
2名/1室	41,500	43,500	47,000	50,500	52,000
1名/1室	46,500	49,000	52,000	56,500	57,500
	K	L	M		
2名/1室	61,500	72,500	91,000		
1名/1室	68,000	78,500	97,500		

ご宿泊ホテル

ホテル法華クラブ那覇・新都心(朝食付き)

- ・チェックイン/14:00 ・チェックアウト/11:00
- ・ゆいレールおもろまち駅から徒歩約2分
- ・ココロとカラダの疲れを癒す大浴場付き!
- ・インターネット接続は無料

往復フライト

【往路】

羽田: 12:30~発の便利利用

※12/2,3,9,10,16,17,24,1/6,13,14,20,21,27,28,2/3,4,10~29は、19:30~発は要15,000円追加代金

※12/22は、19:30~発は要25,000円追加代金

【復路】

那覇: 06:00~12:44発/20:30~発の便利利用

※上記時間の便以外ご希望の場合要追加代金となり、詳細はお問い合わせ下さい。

＜お問い合わせ先＞

株式会社 旅工房 本社営業部

観光庁長官登録旅行業第1683号

〒171-0021 東京都豊島区西池袋 5-14-8

東海池袋ビル 5F

TEL : 03-5960-1651

FAX : 03-5956-4487

E-Mail : hojin@tabikobo. Com

UX8900A

JAL(日本航空)往復航空券+ホテル付き出張パック ステイ金沢1泊2日



	日	月	火	水	木	金	土	日	月	火	水	木	金	土	日	月	火	水	木	金	土	日	月	火	水	木	金	土	日	月							
12月					1	2	3	4	5	6	7	8	9	10	11	12	13	14	15	16	17	18	19	20	21	22	23	24	25	26	27	28	29	30	31		
1月	1	2	3	4	5	6	7	8	9	10	11	12	13	14	15	16	17	18	19	20	21	22	23	24	25	26	27	28	29	30	31						
2月				1	2	3	4	5	6	7	8	9	10	11	12	13	14	15	16	17	18	19	20	21	22	23	24	25	26	27	28	29					
3月				1	2	3	4	5	6	7	8	9	10	11	12	13	14	15	16	17	18	19	20	21	22	23	24	25	26	27	28	29	30	31			
月				B	B	C	B	B	B	B	B	D	D	C	C	C	C	E	G	E	G	E	E	E	E	E	E	E	E	E	E	E	E	E	E		

	A	B	C	D	E
2名/1室	21,300	22,400	25,300	26,200	28,000
1名/1室	22,600	23,300	26,200	27,100	28,900
	F	G	H	I	J
2名/1室	30,700	31,700	37,700	38,600	39,300
1名/1室	31,600	32,600	38,600	39,500	40,200
	K	L	M		
2名/1室	44,700	47,200	50,100		
1名/1室	45,600	48,100	51,000		

ご宿泊ホテル

ホテルルートイン金沢駅前(朝食付き)

- ・チェックイン/15:00 ・チェックアウト/10:00
- ・JR金沢駅より徒歩約5分
- ・ホテル最上階に展望大浴場付き!
- ・インターネット接続は無料

往復フライト

【往路】

羽田: 12:00~発の便利用

【復路】

小松: 06:00~13:59発/19:00~発の便利用

※3/20は、06:00~10:59発は要12,000円追加代金。また、19:00~発は要5,000円追加代金。

※上記時間の便以外ご希望の場合要追加代金となり、詳細はお問い合わせ下さい。

＜お問い合わせ先＞

株式会社 **旅工房** 本社営業部

観光庁長官登録旅行業第1683号

〒171-0021 東京都豊島区西池袋 5-14-8

東海池袋ビル 5F

TEL : 03-5960-1651

FAX : 03-5956-4487

E-Mail : hojin@tabikobo. Com

JAL(日本航空)往復航空券+ホテル付き出張パック ステイ広島1泊2日



〒730-0012 広島市中区上八丁堀7-25

	A	B	C	D	E
2名/1室	29,200	29,800	31,300	32,800	35,900
1名/1室	30,200	30,700	32,300	33,600	36,600
	F	G	H	I	J
2名/1室	36,200	40,200	49,900	50,500	57,300
1名/1室	37,000	41,000	50,700	51,300	58,000
	K	L			
2名/1室	61,100	68,800			
1名/1室	61,900	69,600			

	日	月	火	水	木	金	土	日	月	火	水	木	金	土	日	月	火	水	木	金	土	日	月														
12月					1	2	3	4	5	6	7	8	9	10	11	12	13	14	15	16	17	18	19	20	21	22	23	24	25	26	27	28	29	30	31		
1月	1	2	3	4	5	6	7	8	9	10	11	12	13	14	15	16	17	18	19	20	21	22	23	24	25	26	27	28	29	30	31						
2月				1	2	3	4	5	6	7	8	9	10	11	12	13	14	15	16	17	18	19	20	21	22	23	24	25	26	27	28	29					
3月					1	2	3	4	5	6	7	8	9	10	11	12	13	14	15	16	17	18	19	20	21	22	23	24	25	26	27	28	29	30	31		

ご宿泊ホテル

ホテルユニゾ広島(朝食付き)

- ・チェックイン/15:00 ・チェックアウト/10:00
- ・JR広島駅より徒歩約15分
- ・全室ブロードバンド対応!

往復フライト

【往路】

羽田:12:00~発の便利利用

【復路】

広島:06:00~14:59発の便利利用

※上記時間の便以外ご希望の場合要追加代金となり、詳細はお問い合わせ下さい。

＜お問い合わせ先＞

株式会社 旅工房 本社営業部

観光庁長官登録旅行業第1683号
 〒171-0021 東京都豊島区西池袋 5-14-8
 東海池袋ビル 5F

TEL : 03-5960-1651
 FAX : 03-5956-4487
 E-Mail : hojin@tabikobo. Com

ANA(全日空)往復航空券+ホテル付き出張パック ステイ札幌1泊2日



	日	月	火	水	木	金	土	日	月	火	水	木	金	土	日	月	火	水	木	金	土	日	月	火	水	木	金	土	日	月							
12月					1	2	3	4	5	6	7	8	9	10	11	12	13	14	15	16	17	18	19	20	21	22	23	24	25	26	27	28	29	30	31		
1月	1	2	3	4	5	6	7	8	9	10	11	12	13	14	15	16	17	18	19	20	21	22	23	24	25	26	27	28	29	30	31						
2月				1	2	3	4	5	6	7	8	9	10	11	12	13	14	15	16	17	18	19	20	21	22	23	24	25	26	27	28	29					
3月				1	2	3	4	5	6	7	8	9	10	11	12	13	14	15	16	17	18	19	20	21	22	23	24	25	26	27	28	29	30	31			

	A	B	C	D	E
2名/1室	30,800	31,200	32,100	32,200	33,500
1名/1室	31,800	32,200	33,100	33,100	34,600
	F	G	H	I	J
2名/1室	34,300	34,400	35,100	35,400	38,100
1名/1室	35,300	35,800	36,100	36,100	39,200
	K	L	M	N	O
2名/1室	39,100	39,800	40,200	40,900	42,700
1名/1室	40,200	40,200	41,300	42,000	43,800
	P	Q	R	S	T
2名/1室	45,000	47,300	49,700	51,900	58,100
1名/1室	45,400	47,700	50,700	52,900	59,100
	U	V	W		
2名/1室	59,300	63,500	68,600		
1名/1室	60,200	64,500	69,500		

ご宿泊ホテル

ウォーターマークホテル札幌(朝食付き)

- ・チェックイン/14:00 ・チェックアウト/11:00
- ・地下鉄すすきの駅より徒歩約4分
- ・浴室・洗面台・シャワートイレをそれぞれ「3点分離」
- ・インターネット接続は無料
- ・シングルルームにも140cm幅のセミダブルベッド(15.22~15.34㎡)

往復フライト

【往路】

羽田: NH4711~4715/NH61~NH4739便の利用
 ※毎週金曜日と12/28,2/10,11出発は、NH77便~発は要25,000円追加代金

【復路】

新千歳: NH50~4722便/NH76便~発の便利用
 ※毎週日曜日と1/9,2/12,3/20出発は、NH64~4722便は要4,000円追加代金
 ※上記時間の便以外ご希望の場合要追加代金となり、詳細はお問い合わせ下さい。

<お問い合わせ先>

株式会社 旅工房 本社営業部
 観光庁長官登録旅行業第1683号
 〒171-0021 東京都豊島区西池袋 5-14-8
 東海池袋ビル 5F
 TEL : 03-5960-1651
 FAX : 03-5956-4487

ANA(全日空)往復航空券+ホテル付き出張パック ステイ福岡1泊2日



X1520A



	日	月	火	水	木	金	土	日	月	火	水	木	金	土	日	月	火	水	木	金	土	日	月	火	水	木	金	土	日	月									
12月					1	2	3	4	5	6	7	8	9	10	11	12	13	14	15	16	17	18	19	20	21	22	23	24	25	26	27	28	29	30	31				
1月	1	2	3	4	5	6	7	8	9	10	11	12	13	14	15	16	17	18	19	20	21	22	23	24	25	26	27	28	29	30	31								
2月				1	2	3	4	5	6	7	8	9	10	11	12	13	14	15	16	17	18	19	20	21	22	23	24	25	26	27	28	29							
3月							1	2	3	4	5	6	7	8	9	10	11	12	13	14	15	16	17	18	19	20	21	22	23	24	25	26	27	28	29	30	31		
4月																																							

	A	B	C	D	E
2名/1室	30,000	30,500	31,000	31,500	32,000
1名/1室	31,000	31,500	32,000	32,500	33,000
	F	G	H	I	J
2名/1室	33,000	34,000	35,300	35,500	38,500
1名/1室	34,000	34,800	35,300	36,500	39,500
	K	L	M	N	O
2名/1室	40,500	43,000	43,500	45,500	46,500
1名/1室	41,500	44,000	44,500	46,500	47,500
	P	Q	R	S	T
2名/1室	49,000	53,500	56,500	60,500	72,000
1名/1室	50,000	54,500	57,500	61,500	73,000

ご宿泊ホテル

ベストウェスタン福岡中洲イン(朝食付き)

- ・チェックイン/15:00 ・チェックアウト/10:00
- ・地下鉄中洲川端駅より徒歩約1分
- ・2010年2月に『中洲川端駅』より徒歩1分の立地にOPEN!
- ・ベッドはシモンズ社製のベッドを採用!
- ・インターネット接続は無料

往復フライト

【往路】

羽田: NH239便/NH253~273便利用
 ※NH241~251便は、要2,000円追加料金

【復路】

福岡: NH240~258便/NH272,274便利用
 ※NH260~270便は、要2,000円追加料金
 ※上記時間の便以外ご希望の場合要追加料金となり、詳細はお問い合わせ下さい。

<お問い合わせ先>

株式会社 旅工房 本社営業部

観光庁長官登録旅行業第1683号
 〒171-0021 東京都豊島区西池袋 5-14-8
 東海池袋ビル 5F

TEL : 03-5960-1651

FAX : 03-5956-4487

ANA(全日空)往復航空券+ホテル付き出張パック ステイ那覇1泊2日

X1501A



	日	月	火	水	木	金	土	日	月	火	水	木	金	土	日	月	火	水	木	金	土	日	月	火	水	木	金	土	日	月							
12月					1	2	3	4	5	6	7	8	9	10	11	12	13	14	15	16	17	18	19	20	21	22	23	24	25	26	27	28	29	30	31		
1月	1	2	3	4	5	6	7	8	9	10	11	12	13	14	15	16	17	18	19	20	21	22	23	24	25	26	27	28	29	30	31						
2月				1	2	3	4	5	6	7	8	9	10	11	12	13	14	15	16	17	18	19	20	21	22	23	24	25	26	27	28	29					
3月					1	2	3	4	5	6	7	8	9	10	11	12	13	14	15	16	17	18	19	20	21	22	23	24	25	26	27	28	29	30	31		

	A	B	C	D	E
2名/1室	31,600	32,000	33,500	35,000	36,000
1名/1室	31,600	32,000	33,500	35,500	36,500
	F	G	H	I	J
2名/1室	37,500	39,500	42,000	42,500	43,000
1名/1室	38,000	40,000	42,500	43,000	43,500
	K	L	M	N	O
2名/1室	43,500	44,500	47,000	47,500	49,000
1名/1室	44,000	45,000	47,500	48,000	49,500
	P	Q	R	S	T
2名/1室	51,500	56,500	61,500	66,500	70,500
1名/1室	52,000	57,000	62,000	67,000	71,000
	U	V			
2名/1室	80,500	89,500			
1名/1室	81,000	90,000			

ご宿泊ホテル

ホテル法華クラブ那覇・新都心(朝食付き)

- ・チェックイン/14:00 ・チェックアウト/11:00
- ・ゆいレールおもろまち駅から徒歩約2分
- ・ココロとカラダの疲れを癒す大浴場付き!
- ・インターネット接続は無料

往復フライト

【往路】

羽田: NH121便/NH131~139便利用

※3/1~31のNH121便は、要2,000円追加料金

※12/29~31のNH121便は、要10,000円追加料金

【復路】

那覇: NH120~126便/NH140便利用

※上記時間の便以外ご希望の場合要追加料金となり、詳細はお問い合わせ下さい。

<お問い合わせ先>

株式会社 **旅工房** 本社営業部

観光庁長官登録旅行業第1683号

〒171-0021 東京都豊島区西池袋 5-14-8

東海池袋ビル 5F

TEL : 03-5960-1651

FAX : 03-5956-4487

E-Mail : hojin@tabikobo. Com

ANA(全日空)往復航空券+ホテル付き出張パック ステイ金沢1泊2日



	日	月	火	水	木	金	土	日	月	火	水	木	金	土	日	月	火	水	木	金	土	日	月	火	水	木	金	土	日	月							
12月					1	2	3	4	5	6	7	8	9	10	11	12	13	14	15	16	17	18	19	20	21	22	23	24	25	26	27	28	29	30	31		
1月	1	2	3	4	5	6	7	8	9	10	11	12	13	14	15	16	17	18	19	20	21	22	23	24	25	26	27	28	29	30	31						
2月			1	2	3	4	5	6	7	8	9	10	11	12	13	14	15	16	17	18	19	20	21	22	23	24	25	26	27	28	29						
3月					1	2	3	4	5	6	7	8	9	10	11	12	13	14	15	16	17	18	19	20	21	22	23	24	25	26	27	28	29	30	31		
					A	A	B	A	A	A	A	A	A	B	A	A	A	A	A	B	A	A	A	A	A	A	B	A	A	A	A	A	A	A	A	A	

ご宿泊ホテル

ホテルルートイン金沢駅前(朝食付き)

- ・チェックイン/15:00 ・チェックアウト/10:00
- ・JR金沢駅より徒歩約5分
- ・ホテル最上階に展望大浴場付き!
- ・インターネット接続は無料

往復フライト

【往路】

羽田:NH755~759便利用

※NH751/753便ご希望の場合、要2,000円追加代金

【復路】

小松:NH752~760便利用

	A	B	C	D	E
2名/1室	20,900	21,300	21,500	23,300	24,500
1名/1室	21,400	21,700	22,200	23,800	25,200
	F	G	H	I	J
2名/1室	28,100	34,900	40,600	44,300	45,500
1名/1室	28,800	35,500	41,300	44,900	46,200

<お問い合わせ先>

株式会社 **旅工房** 本社営業部

観光庁長官登録旅行業第1683号

〒171-0021 東京都豊島区西池袋 5-14-8

東海池袋ビル 5F

TEL : 03-5960-1651

FAX : 03-5956-4487

E-Mail : hojin@tabikobo. Com

ANA(全日空)往復航空券+ホテル付き出張パック ステイ広島1泊2日



〒730-0012 広島市中区上八丁堀7-25

	日	月	火	水	木	金	土	日	月	火	水	木	金	土	日	月	火	水	木	金	土	日	月	火	水	木	金	土	日	月							
12					1	2	3	4	5	6	7	8	9	10	11	12	13	14	15	16	17	18	19	20	21	22	23	24	25	26	27	28	29	30	31		
月					A	A	B	A	A	A	A	A	A	B	A	A	A	A	C	C	E	C	C	C	L	M	M	J									
1	1	2	3	4	5	6	7	8	9	10	11	12	13	14	15	16	17	18	19	20	21	22	23	24	25	26	27	28	29	30	31						
月	M	M	J	H	B	E	E	E	B	B	B	B	C	B	B	B	B	B	C	B	B	B	B	C	B	B	B										
2				1	2	3	4	5	6	7	8	9	10	11	12	13	14	15	16	17	18	19	20	21	22	23	24	25	26	27	28	29					
月				D	D	D	E	D	D	D	D	D	D	E	D	D	D	D	D	E	D	D	D	D	E	D	D	D	D								
3				1	2	3	4	5	6	7	8	9	10	11	12	13	14	15	16	17	18	19	20	21	22	23	24	25	26	27	28	29	30	31			
月				D	D	E	D	D	D	D	D	D	E	D	D	D	D	F	L	F	L	F	F	F	F	G	F	F	F	F	F	F	F	G			

ご宿泊ホテル

ホテルユニゾ広島(朝食付き)

- ・チェックイン/15:00 ・チェックアウト/10:00
- ・JR広島駅より徒歩約15分
- ・全室ブロードバンド対応!

往復フライト

【往路】

羽田:NH671~687便利用

【復路】

広島:NH672~678便利用

※上記時間の便以外ご希望の場合要追加代金となり、詳細はお問い合わせ下さい。

	A	B	C	D	E
2名/1室	33,200	34,200	35,300	35,800	37,800
1名/1室	34,200	35,200	36,300	36,800	38,800
	F	G	H	I	J
2名/1室	41,300	42,400	47,700	50,300	57,300
1名/1室	42,300	43,400	48,700	51,300	58,300
	K	L	M	N	
2名/1室	58,300	63,300	68,700	72,200	
1名/1室	59,300	64,300	69,700	73,200	

<お問い合わせ先>

株式会社 旅工房 本社営業部

観光庁長官登録旅行業第1683号

〒171-0021 東京都豊島区西池袋 5-14-8

東海池袋ビル 5F

TEL : 03-5960-1651

FAX : 03-5956-4487

E-Mail : hojin@tabikobo. Com